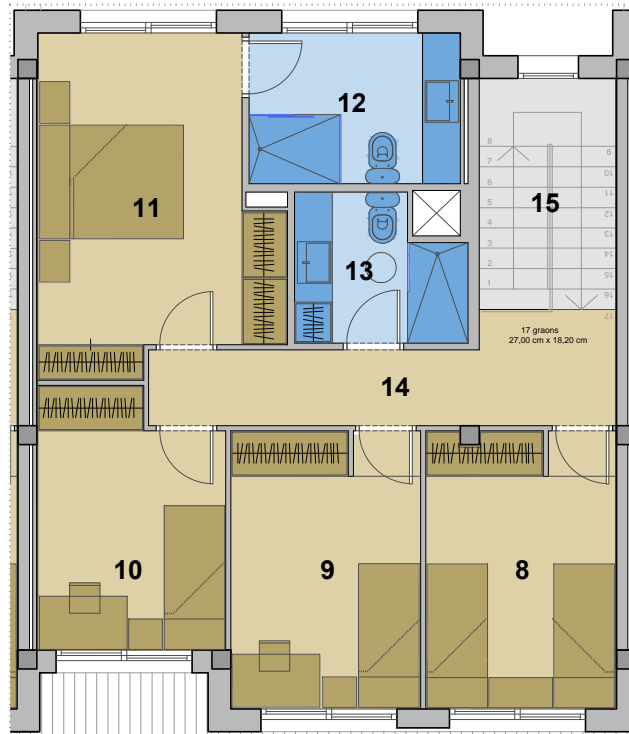
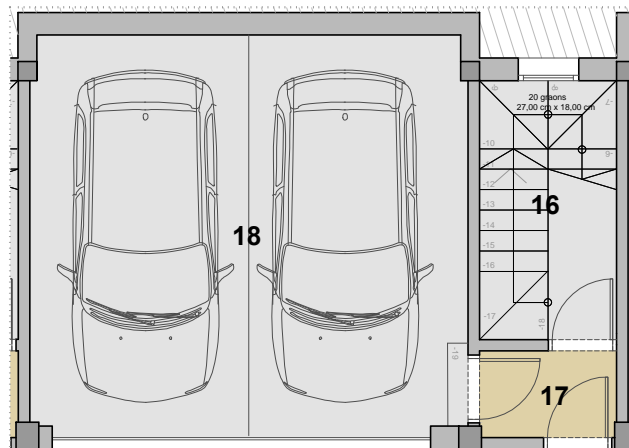


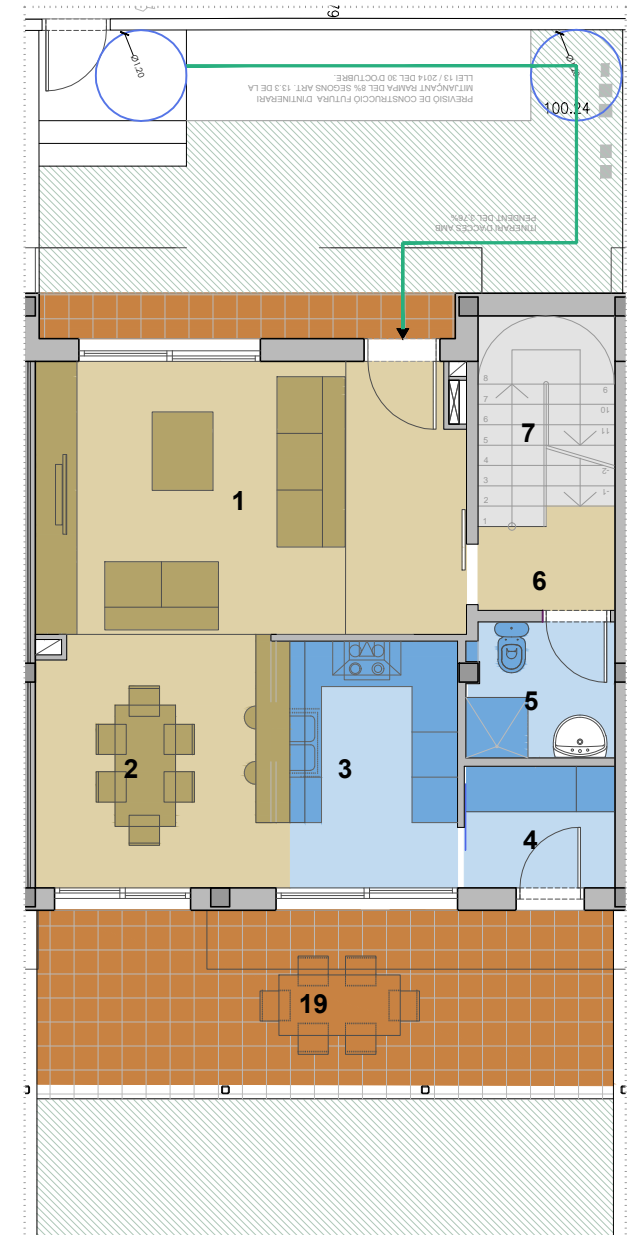
- 1 Sala d'estar
- 2 Menjador
- 3 Cuina
- 4 Safareig
- 5 Bany 1
- 6 Distribuidor pb
- 7 Escala
- 8 Dormitori 1
- 9 Dormitori 2
- 10 Dormitori 3
- 11 Dormitori Suite
- 12 Bany Suite
- 13 Bany 2
- 14 Distribuidor pp
- 15 Escala pb-pp
- 16 Escala ps-pb
- 17 Distribuidor ps
- 18 Aparcament
- 19 Porxo pb



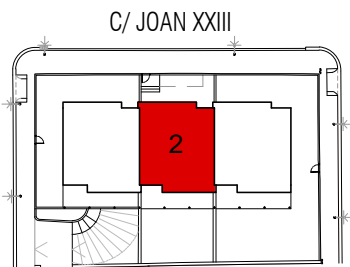
PLANTA PIS



PLANTA SOTERRANI



PLANTA BAIXA

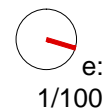


C/ JOAN XXIII

2

TRES HABITATGES ADOSSATS

EL MASNOU
C/ JOAN XXIII, 58.



SUPERFÍCIE CONSTRUÏDA (habitatge)	133.94 m ²
SUPERFÍCIE ÚTIL (habitatge)	113.63 m ²
SUPERFÍCIE CONSTRUÏDA (espai soterrani)	45.61 m ²
SUPERFÍCIE ÚTIL (espai soterrani)	38.84 m ²

PLÀNOL INFORMATIU SENSE VALOR CONTRACTUAL